

Publicado en *Mom & me Centroamérica* | 1000 Primeros Días del Bebé (<https://www.momandme.nestle.com>)

[Inicio](#) > ¿Cómo cambiar adecuadamente el pañal del bebé?

Comparte esto

X

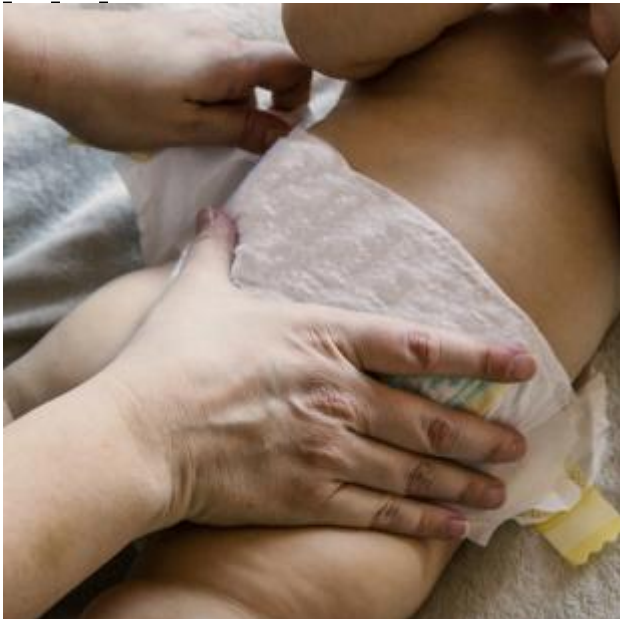


¿Cómo cambiar adecuadamente el pañal del bebé?

Cambiar el pañal se ve muy fácil pero a la hora de hacerlo podemos hacernos muchas interrogantes; aquí te damos una guía para cambiar adecuadamente los pañales del bebé.

<https://www.momandme.nestle.com/como-cambiar-adecuadamente-el-panal-del-...> [1]

[2] [3] [4]



¿Cómo cambiar adecuadamente el pañal del bebé?

Cambiar el pañal se ve muy fácil pero a la hora de hacerlo podemos hacernos muchas interrogantes; aquí te damos una guía para cambiar adecuadamente los pañales del bebé.

Viernes, Abril 6th, 2018

- ^[5]
- [Imprimir](#) ^[1]
- [Compartir](#)

¿Qué necesitas tener a mano?

Pasos a seguir:

- Un pañal limpio.
- Crema de bebé
- Toallitas húmedas
- Algunas veces se recomienda utilizar agua y jabón adecuado para la piel del bebé.
 - Acuesta al bebé boca arriba sobre la cama y/o cambiador.
 - Retire el pañal sucio.
 - Con agua y/o toallitas húmedas limpie suavemente al bebé; desde adelante hacia atrás.
 - La mejor manera para limpiar la zona de los genitales de tu bebé es levantar las piernas de él a la vez con una de tus manos y con la otra hacerlo correctamente, luego las bajas y le abres las piernas para terminar la limpieza.
 - Una vez que este bien limpia la zona, coloque el nuevo pañal recostando el bebé sobre él. Tenga en cuenta que generalmente donde vienen los dibujos en los pañales desechables es la parte de adelante y donde están las cintas adhesivas es la parte de atrás.
 - Utilice la crema del bebé.
 - Cuide que el pañal quede bien ajustado, sin apretarlo mucho ni tampoco que quede suelto. Una buena forma de medir esto es introduciendo tu dedo por la cintura del bebé, si este entra y sale sin problemas, entonces el pañal se ha cerrado correctamente.

[Leer más](#) ^[6]

URL de origen: <https://www.momandme.nestle.com/como-cambiar-adecuadamente-el-panal-del-bebe>

Enlaces

[1] <https://www.momandme.nestle.com/como-cambiar-adecuadamente-el-panal-del-bebe>

[2] <https://pinterest.com/pin/create/button/?url=https://www.momandme.nestle.com/como-cambiar-adecuadamente-el-panal-del-bebe&media=https://www.momandme.nestle.com/sites/default/files/styles/thumbnail/public/field/image/cambiar-panal-gerber.jpg&description=¿Cómo cambiar adecuadamente el pañal del bebé?>

[3] <https://twitter.com/share?text=%C2%BFC%C3%B3mo%20cambiar%20adecuadamente%20el%20pa%C3%B1al%20del%20beb%C3%A9>

[4] <https://www.facebook.com/sharer/sharer.php?u=https://www.momandme.nestle.com/como-cambiar-adecuadamente-el-panal-del-bebe>

[5] <https://www.momandme.nestle.com/printpdf/60631>

[6] <https://www.momandme.nestle.com/javascript%3A%3B>