

Publicado en *Mom & me Centroamérica* | *1000 Primeros Días del Bebé* (<https://www.momandme.nestle.com>)

[Inicio](#) > Bancos de leche materna

Comparte esto

X

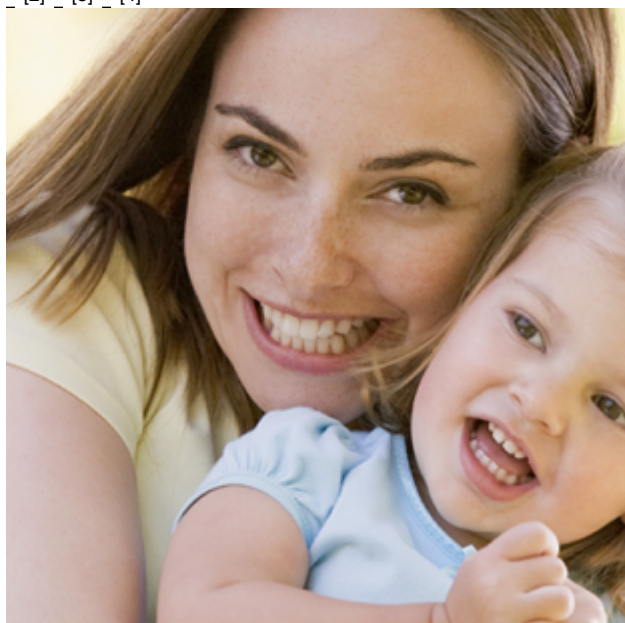


## Bancos de leche materna

Los bancos de leche humana son una iniciativa que surge como opción para los bebés que no pueden ser amamantados y se benefician de las propiedades nutricionales y funcionales de este alimento, lo cual incide directamente sobre la mortalidad de los mismos.

<https://www.momandme.nestle.com/bancos-de-leche-materna> [1]

[\[2\]](#) [\[3\]](#) [\[4\]](#)



# Bancos de leche materna

Los bancos de leche humana son una iniciativa que surge como opción para los bebés que no pueden ser amamantados y se benefician de las propiedades nutricionales y funcionales de este alimento, lo cual incide directamente sobre la mortalidad de los mismos.

Viernes, Septiembre 11th, 2015

- <sup>[5]</sup>
- [Imprimir](#) <sup>[1]</sup>
- [Compartir](#)

En este tipo de bancos, primero se analiza la leche para determinar sus características, como la acidez y el color, así como su potencial de uso, y posteriormente, se somete a tratamientos de pasteurización. De acuerdo a la composición de grasa de las donaciones, se puede determinar a cual bebé se podrá beneficiar más, todo esto, a través de un profesional en salud que esté familiarizado con cada caso.

Por otro lado, las donadoras serán analizadas previamente para evaluar la presencia de enfermedades como sífilis, VIH y hepatitis B, además del uso actual de cualquier tipo de medicamento u otra sustancia que afectaría la calidad de la leche.

En Centroamérica, los bancos de leche humana son relativamente nuevos, existiendo opciones en Guatemala y Costa Rica, gracias a un acuerdo Iberoamericano para promover esta iniciativa, los cuales han tenido una muy buena acogida por parte de las madres donadoras.

Para mantener una adecuada disponibilidad de este preciado alimento, las madres interesadas pueden acudir a los bancos respectivos, someterse a las cortas pruebas necesarias y con suerte, estarán contribuyendo a mejorar el estado de salud y la calidad de vida de un bebé.

[Leer más](#) <sup>[6]</sup>

**URL de origen:** <https://www.momandme.nestle.com/bancos-de-leche-materna>

## Enlaces

[1] <https://www.momandme.nestle.com/bancos-de-leche-materna>

[2] [https://pinterest.com/pin/create/button/?url=https://www.momandme.nestle.com/bancos-de-leche-materna&media=https://www.momandme.nestle.com/sites/default/files/styles/thumbnail/public/field/image/bancos\\_de\\_leche\\_de\\_leche\\_materna](https://pinterest.com/pin/create/button/?url=https://www.momandme.nestle.com/bancos-de-leche-materna&media=https://www.momandme.nestle.com/sites/default/files/styles/thumbnail/public/field/image/bancos_de_leche_de_leche_materna)

[3]

<https://twitter.com/share?text=Bancos%20de%20leche%20materna&url=https%3A//www.momandme.nestle.com/bancos-de-leche-materna>

[4] <https://www.facebook.com/sharer/sharer.php?u=https://www.momandme.nestle.com/bancos-de-leche-materna>

[5] <https://www.momandme.nestle.com/printpdf/2231>

[6] <https://www.momandme.nestle.com/javascript%3A%3B>